

# RENVOOI:

Omschrijving	Ruimte(s)
Lokalen	01 t/m 06
Lokalen	
Gemeensch. ruimte	
Speellokaal	09
Directiekamer	11
Personeelskamer	12
CV ruimte	10,24,29
Meterkast	17
Serverruimte	27
Personeelstoilet	19,28
Toiletten	22,23
Toiletten	25,34
Entree	18,31,32
Magazijn	29
Overige ruimtes	

Katholieke Basisschool

"Titus Brandsma"

Herman Bavinckstraat 1

7901 BS Hoogeveen

Datum getek. : 16 december 2016

Tekenaar : JB

Schaal : A3 formaat is ca. 1:200



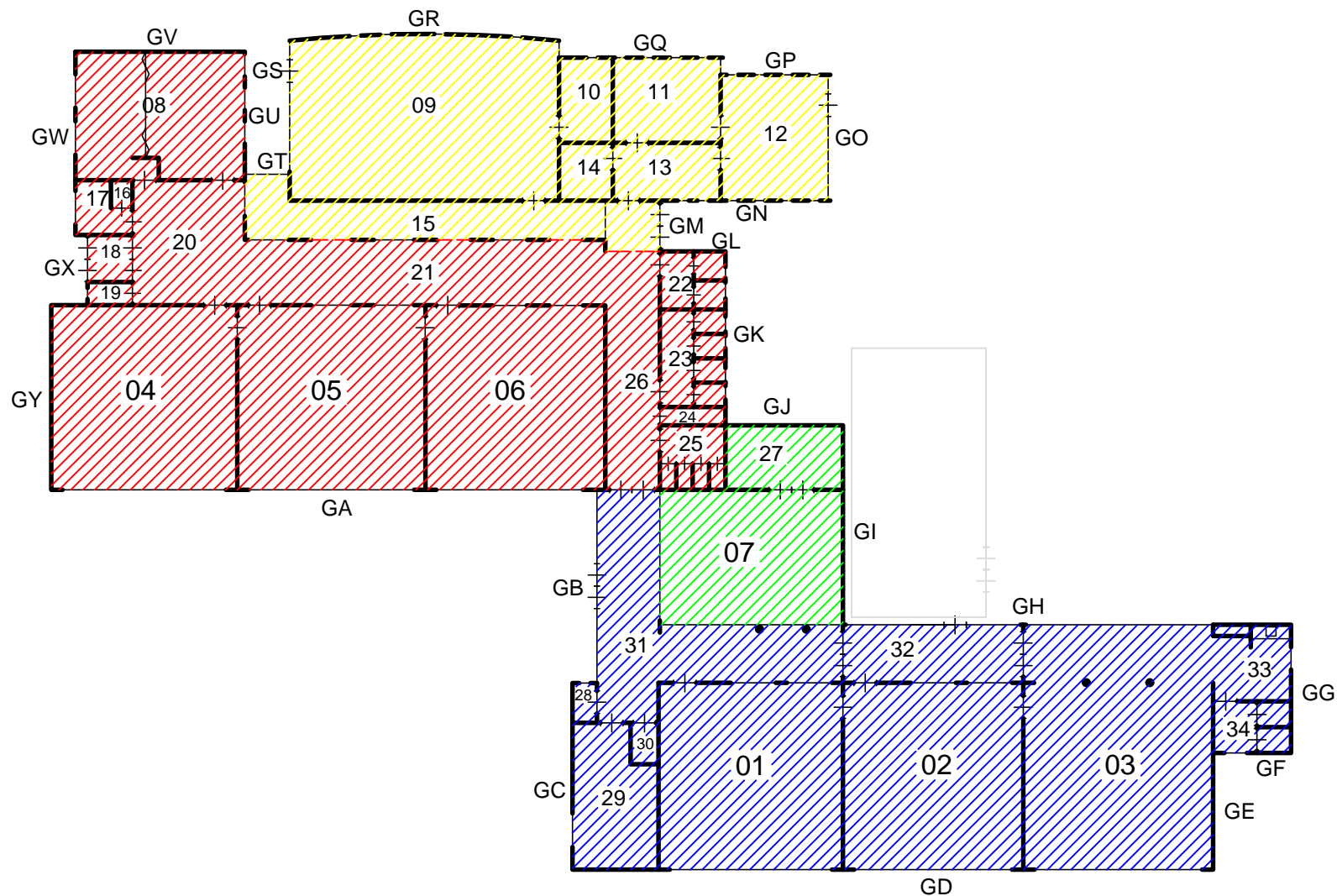
onderwijsbureau meppel

Industrieweg 15-20  
Postbus 91  
7940 AB Meppel  
Tel: 0522-252 299  
Fax: 0522-262 465  
www.onderwijsbureau-meppel.nl

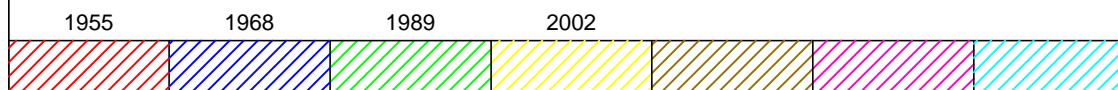
Brin nummer :

06MU

Omschrijving : Begane grond



# BOUWJAAR



## Katholieke Basisschool "Titus Brandsma"

Herman Bavinckstraat 1  
7901 BS Hoogeveen

Datum getek. : 16 december 2016

Tekenaar : JB

Schaal : A3 formaat is ca. 1:200



onderwijsbureau meppel

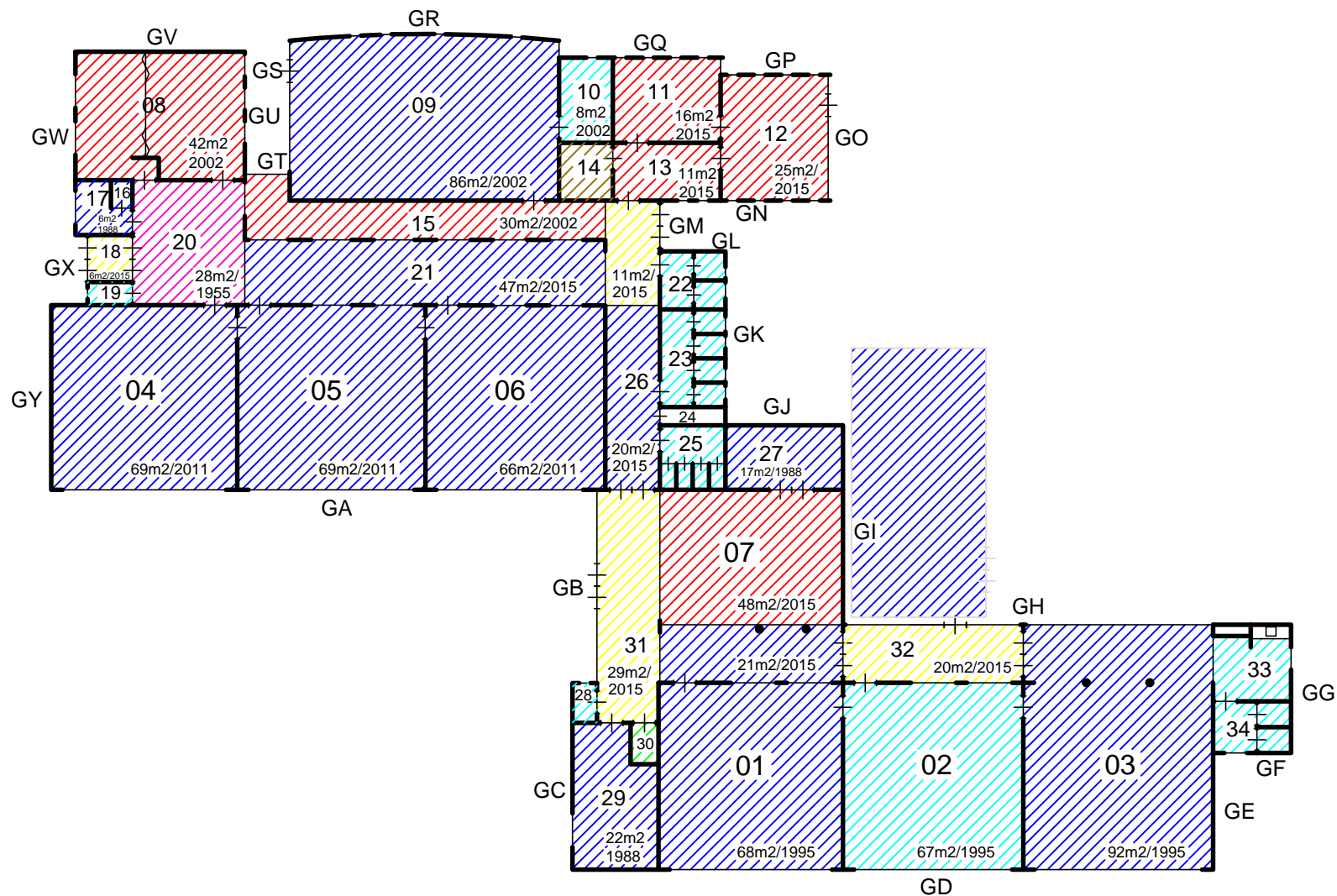
Industrieweg 15-20  
Postbus 91  
7940 AB Meppel  
Tel: 0522-252 299  
Fax: 0522-262 465  
www.onderwijsbureau-meppel.nl

Brin nummer :

06MU

Omschrijving :

Begane grond



Pvc toiletvloeren 2011

## VLOER

Tapijt	Linoleum	Granito	Coral	Tegels	Natuursteen	PVC

## Katholieke Basisschool "Titus Brandsma"

Herman Bavinckstraat 1  
7901 BS Hoogeveen







Datum getek. : 16 december 2016  
Tekenaar : JB  
Schaal : A3 formaat is ca. 1:200



Industrieweg 15-20  
Postbus 91  
7940 AB Meppel  
Tel: 0522-252 299  
Fax: 0522-262 465  
www.onderwijsbureau-meppel.nl

Brin nummer : **06MU**  
Omschrijving : Begane grond



-  Brandmelder
-  Brandslanghaspel
-  Draagbaar blustoestel
-  Noodarmatuur met pictogram "UIT"
-  Noodarmatuur met pictogram "NOODUITGANG"
-  Noodverlichting
-  "Slow whoop" ontruimingsmelder
-  Handmelder
-  Brandmeldcentrale
-  Blusdeken

Katholieke Basisschool  
**"Titus Brandsma"**  
 Herman Bavinckstraat 1  
 7901 BS Hoogeveen



Industrieweg 15-20  
 Postbus 91  
 7940 AB Meppel  
 Tel: 0522-252 299  
 Fax: 0522-262 465  
[www.onderwijsbureau-meppel.nl](http://www.onderwijsbureau-meppel.nl)

Datum getek. : 16 december 2016

Tekenaar : JB

Schaal : A3 formaat is ca. 1:200

Brin nummer :

**06MU**

Omschrijving : Begane grond

